

# **TUISKULAN SEURATALON VUOKRAAJAN KÄSIKIRJA**

22.3.2010

**Seuratalon osoite: Ilmiintie 34,  
27730 Tuiskula**

## **Taloesittelyt ja vuokrasopimusten teko:**

Henna Ryömä puh. 050- 324 5492, sähköposti: seuratalo@tuiskula.info

## **”Talonmies/pika-apua”:**

Pentti Laine, Ilmiintie 15 (300 metriä talolta) 02-5546 211, 050-525 4737

Merja Mäkelä 040-829 0725 tai Kari Krusberg 050-363 2224, Mikolanlenkki 24.

## **SALI:**

### **Lämmitys:**

Koko salin yleistermostaatti, joka ohjaa kaikkia pattereita, on seinällä näyttämön vasemmalla puolella. Älä säädä pattereita. Valurautakamiina on käytettävissä, puita on näyttämön takaa ulos vievässä ulkoeteisessä, savupelti on kamiinan savuputkessa.

### **Ilmastointi:**

Huippuimurin (varsin pienitehoinen) katkaisija on sähkönjakohuoneessa (kuva 1). Salin ikkunoista on molemmilta seinustoilta saranoitu yksi, jonka voi avata.

### **Näyttämö:**

Normaalisti lavalla on vanhat koivukulissit, joita ei pidä siirrellä. Käytössä on 18 kpl harmaita sermejä (noin 70x200, näyttämöllä), joita voi käyttää.

### **Tuolit ja pöydät: (noin kahdelle sadalle vieraille)**

Pöydät ovat koottavaa mallia mutta niiden jatkuva kokoaminen rasittaa niitä voimakkaasti, joten niiden kunnossa pysymiseksi ne säilytetään normaalisti koottuna näyttämöllä, jonne vuokraaja ne palauttaa.

Tuolit ovat näyttämön viereisessä varastossa kuudessa kärkyssä, jokaisessa 2x14 tuolia.

Eteisen pikkukaapissa on kansio, jossa erilaisia salikuvia, pöytäryhmittelyjä jne.

## **WC**

WC- ja talouspaperit löytyvät keittiön viereisestä WC:stä. Inva-WC:ssä on myös lastenhoitopöytä

## **KEITTIÖ:**

**Lämminvesivaraajat** ovat vintissä Kesäteatterin lukitussa tilassa ja toimivat yösähköllä.

LAITA PAKKOSYÖTTÖ (päiväsähkö, katso kuva 2) PÄÄLLE heti, kun saavut taloon, niin lämmin vesi riittää paremmin. Katkaisija on naisten WC:n viereisessä sähkökeskuksessa (ohje sähkötaulussa). Lämmitys palautuu yölämmölle automaattisesti seuraavana yönä.

**Lieden huippuimurin katkaisija** on tiskipöydän pään kohdalla jääviileäkaapin ja seinän pienessä välissä (asennot I, 0 ja II). Muista sammuttaa pois lähtiessä (kuva 3)

### **Astianpesukone:**

Laita harmaa poistoputki paikoilleen koneen pohjaan ja täytä kone vedellä. Avaa ja sulje venttiili koneen alla luukun takana. Pesuohjelmia on kaksi: asento 1 (normaali) ja asento 2 (pitkä).

### **Jää/pakastekaapit:**

Siniovisessa on puhallin eli jäähdyttää nopeasti, katkaisija ylhäällä. Hellan viereinen on normaali jää/viileä, pistotulppa seinään. Ravintolan oven pielessä olevassa vasen kapea osa on pakastin, pistotulppa seinään.

Siivoa kaapit ja JÄTÄ OVET RAOLLEEN.

## **SIIVOUS JA JÄTEHUOLTO**

**Keittiö:** Vuokraaja siivoaa ja puhdistaa keittiön kokonaan.

**Sali ja muut tilat:** Vuokraajan velvollisuus on viedä pois kaikki tuomansa tavara ja siivota omat jälkensä. Pöydät ja tuolit palautetaan puhdistettuina paikoilleen. Vuokranantaja hoitaa salin varsinaisen siivouksen.

**Pöytäliinat:** Vuokraaja kerää pöytäliinat taiteltuna yhteen ja jättää ne ravintolaan. Vuokranantaja pesettää ne ja laskuttaa vuokran yhteydessä vuokraajalta.

Jätteet jättestioihin, 600 litran astia on keittiön päädyssä aidan vieressä.

Keittiössä on PALAUTEVIHKO, jonne toivomme taloa ja järjestelyjä koskevat risut ja ruusut.

### **Talossa on käytettävissä:**

- Iso valkokangas salin katossa,
- pöytäliinat, joista 2-3 suurta esim. tarjoilupöytää varten
- pyörällinen siirrettävä kakkupöytä ja brodyyrikankainen helmapöytäliina apukeittiössä esim. hääkakkua varten
- hääparin tms. ylle koristeltavat kaaret näyttämön takaisessa WC:ssä (HUOM: WC ei ole käytössä eikä sinne tule vesi!)

- 5x20 litran suodatuskahvikeittimet, joista kaksi varustettu ylläpitovastuksella (eri vuokra)
- Ravintolan vanhassa ruskeassa kaapissa on maljakoita, kynttilämaljoja ja -jalkoja, joululauluvihkoja yms., jotka käytössä
- Korkeat A-tikkaat (näyttämön vieressä seinällä) Huomioi koristelua suunniteltaessa salin katossa olevat vahvat terästangot, joita voi hyödyntää.
- Iso valurautainen kuusen- tms. jalka sähkökeskuksessa
- puhujapöytä, jossa myös irrotettava risti muistotilaisuuksia varten.
- Suomen lippu eteisen pikkukaapissa
- Vieraskirja eteisen pikkukaapissa, toivomme siihen merkittäväksi ainakin päivämäärän, juhlan aiheen ja arvioidun vierasmäärän.
- 2 syöttötuolia
- tummat pimennysverhot salin ikkunoihin apukeittiössä. Kiinnitysvaijerit paikoillaan ikkunoissa

**Ulkoalueet:** Talon takana on runsaasti parkkialuetta, jonka tehokas hyödyntäminen vaatii hetken aikaa vieraiden saapuessa pari liikenteenohjaajaa (alukuva).

Parkkeerauksessa tien varrelle on huomioitava TURVALLISUUS! Hoida, että talon pihalta vasemmalle mutkaan ei jätetä autoja! Parkkeeraus on sallittu vain pihalta oikealle päin tien yhdelle puolelle.

### **Aitavalot:**

Katkaisija on sähkökeskuksessa mittaritaulussa (kuva 1)

### **Kielletyt asiat:**

Ovien, seinien ym. pinnoille ei saa kiinnittää mitään tarroilla, liimapapereilla, nauloilla jne. Maalatut pinnat ovat vanhoja ja liimapaperi irrottaa maalin. Tupakointi kielletty koko talossa.

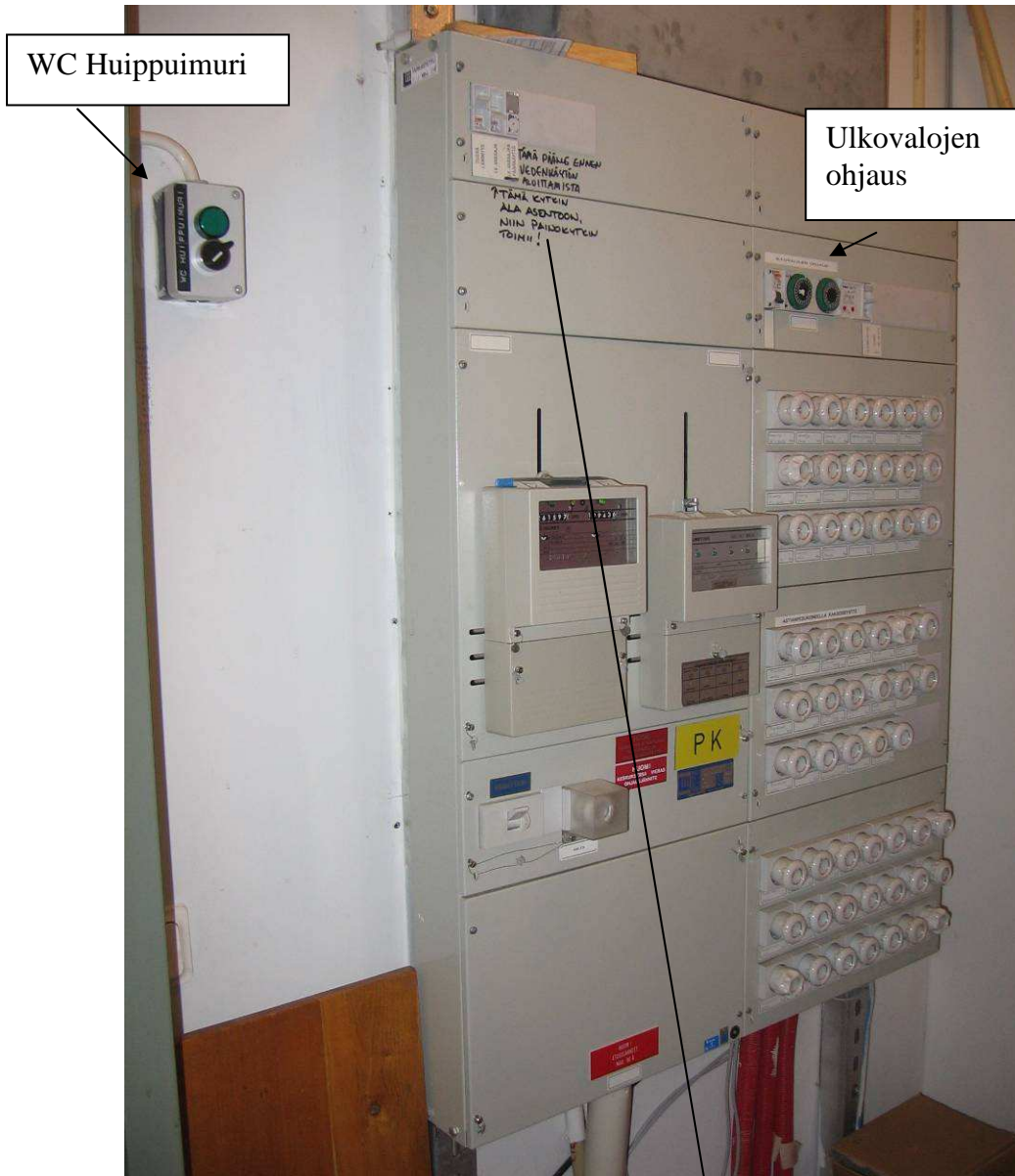
### **Muistilista pois lähtiessä:**

Talo on siivottu sovittuun tasoon  
 Ympäristöstä on poistettu juhlan jäljet  
 Salin huippuimuri on sammutettu  
 Keittiön huippuimuri on sammutettu  
 Jääkaappien ovet jätetty raolleen  
 Aitavalot sammutettu  
 Ikkunat suljettu  
 Tarkista, että tulisijat ovat sammuneet ja pellit kiinni  
 Säädä salin päätermostaatti sovittuun tasoon, talvikautena +7 asteeseen.

Jätä avain sovitulla tavalla\_\_\_\_\_

**Iloisia ja antoisia juhlahetkiä!**

# SÄHKÖNJAKOHUONE



**Kuva 1.**  
**Huippumuri,**  
**Lämmin vesi**  
**Aidan valot**



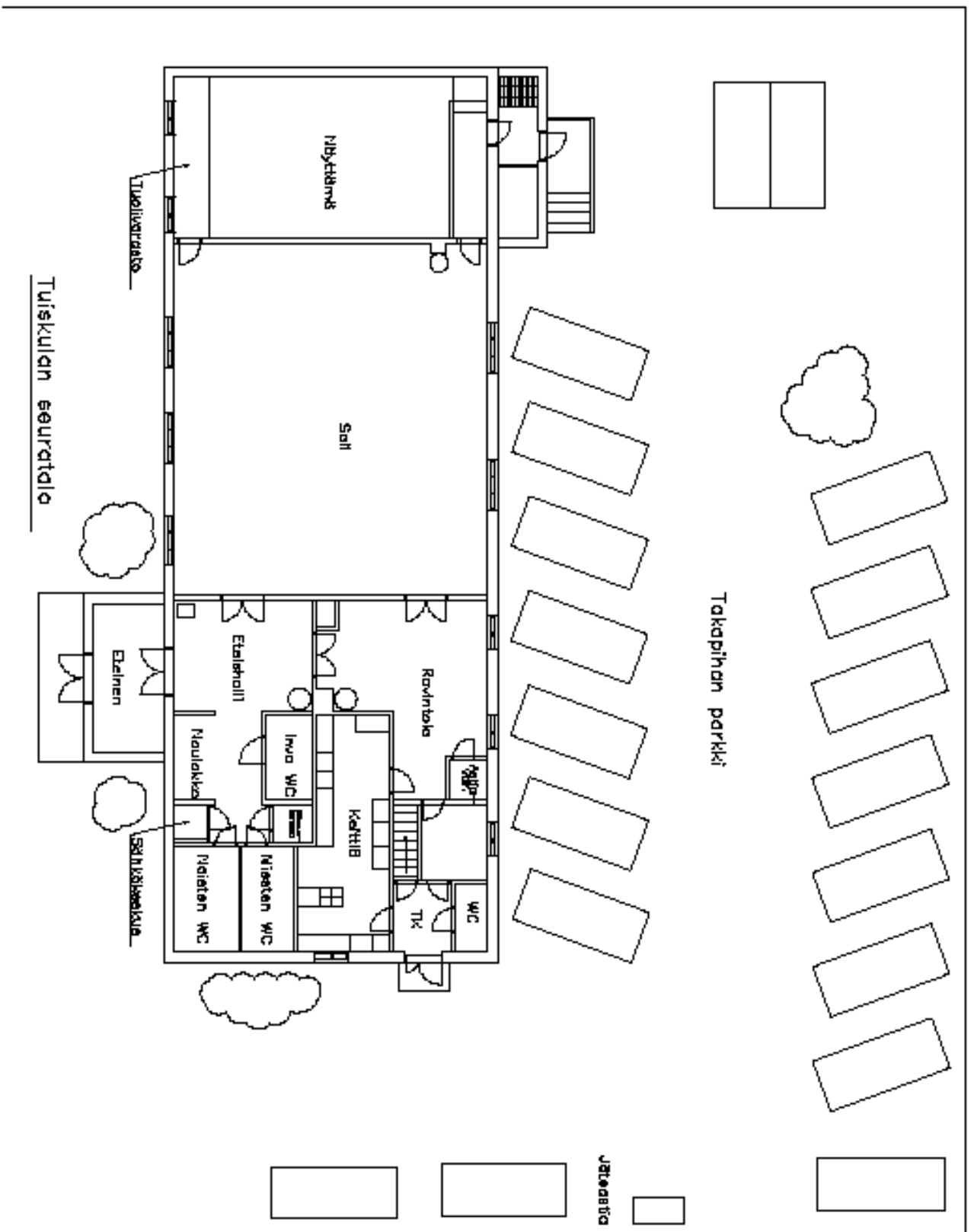
**Paina tästä**  
**painokytkimestä,**  
**niin valo syttyy**

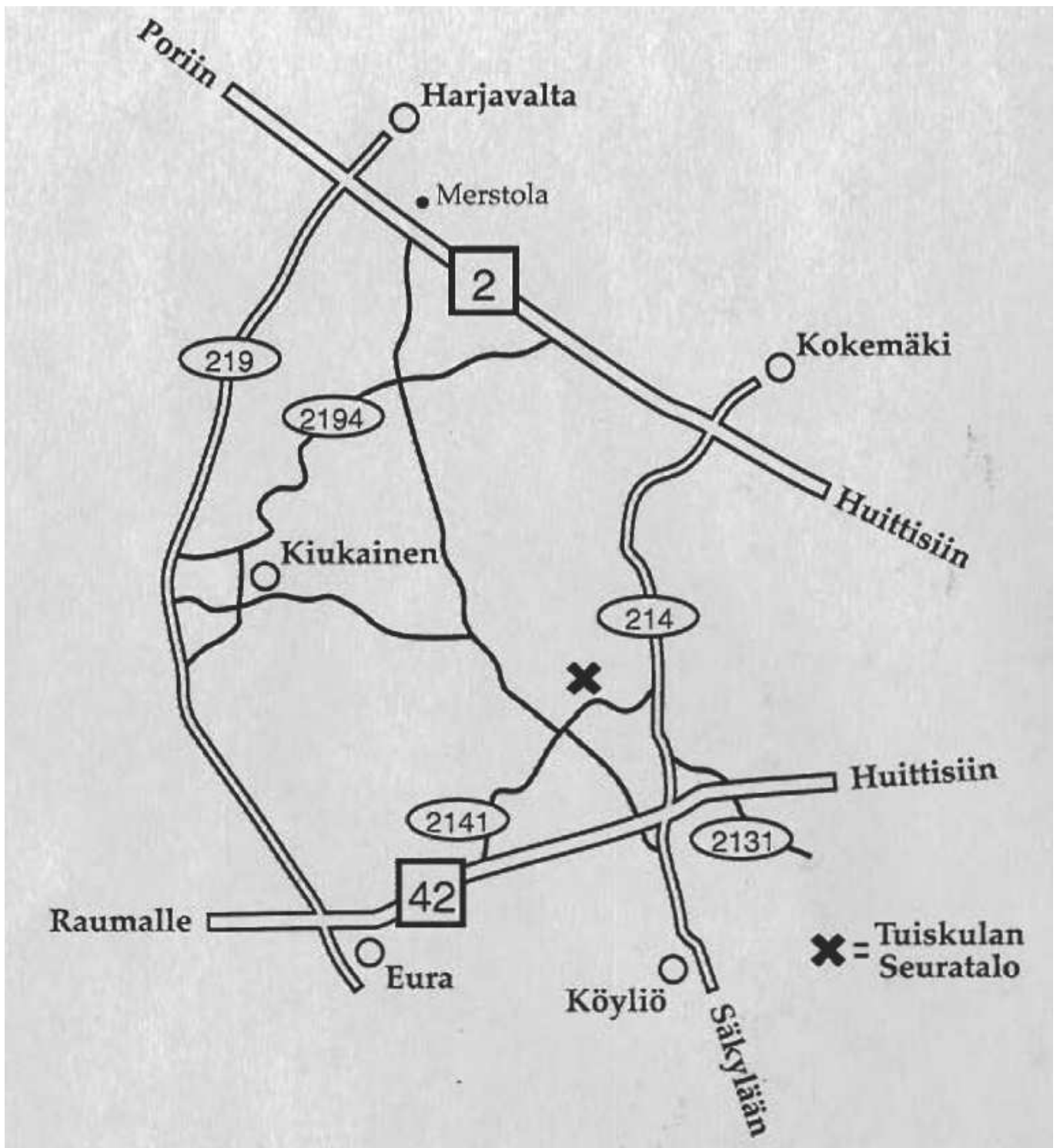
**Kuva 2.** Lämminvesivaraajan kyt-  
keminen päiväsähkölle

# KEITTIÖ



**Kuva 3**  
**Keittiön huippuimurin katkaisija.**





PS Valtatien Rauma-Huittinen numero on nykyään vt 12.